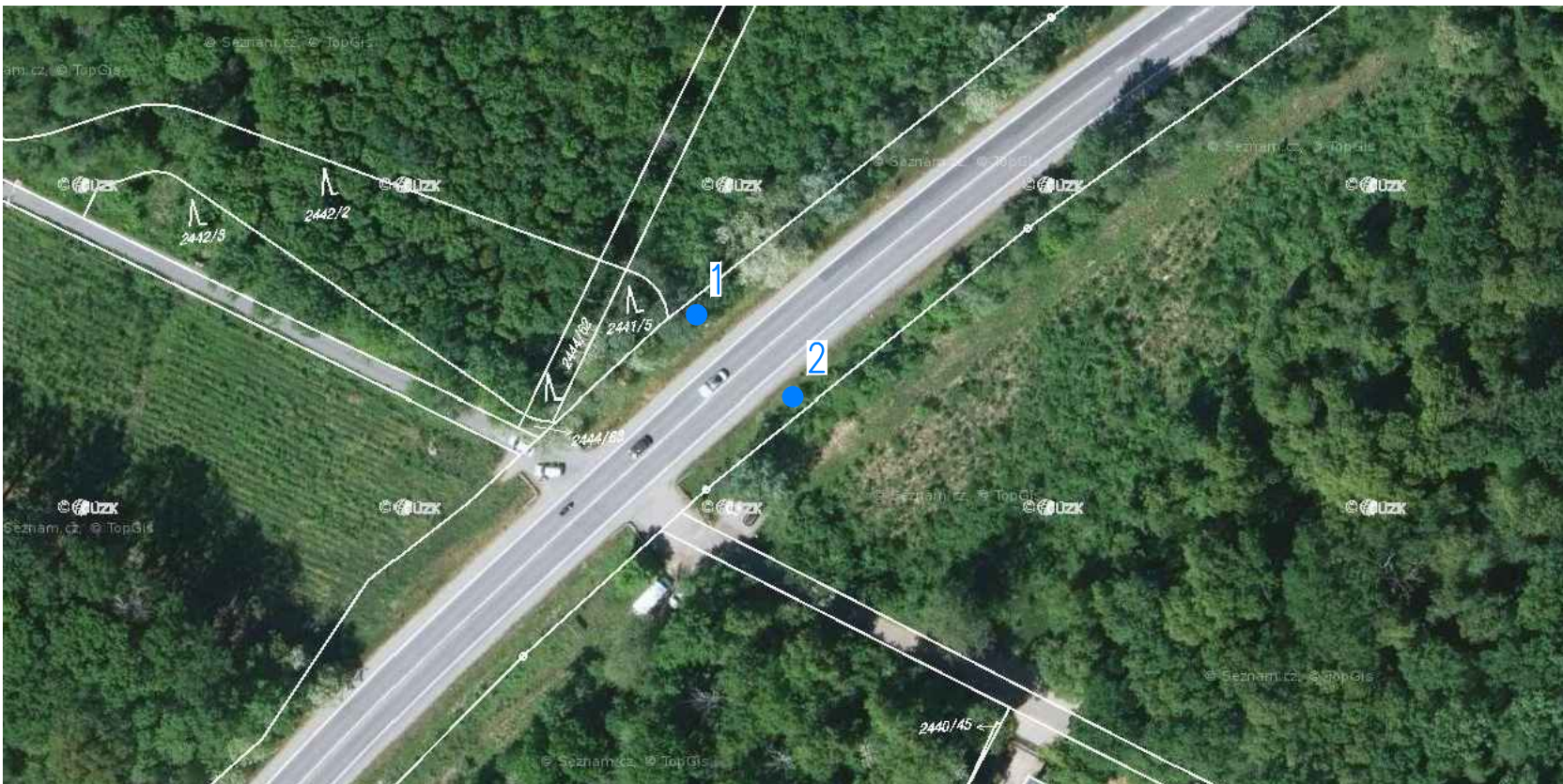


Katastrální území:
Hodonín [640417]


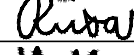




LEGENDA:

- HRANICE PARCEL KATASTRU NEMOVITOSTÍ (KN) A ČÍSLA PARCEL SLUČKOVANÉ ČÁRY
- KÁČENÍ STROMŮ S OBOVODEM KMENE VĚTŠÍM NEŽ 0,80 m
- NÁHRADNÍ VÝSADBA

E.2

Souřadnicový systém: S - JTSK
Výškový systém: Bpv

Hlavní inženýr projektu:	Ing. Jaromír RUŠAR	  	 Majdalenky 19, 638 00 Brno Tel., fax: 545 222 037 E-mail: info@rusar.cz	
Zodpovědný projektant:	Ing. Květoslav RUŠAR			
Vypracoval:	Ing. Petra STROUHALOVÁ			
Kontroloval:	Ing. Radoslav HOLÝ			
Kraj:	Jihomoravský	Datum:		02/2021
Zadavatel:	Město Hodonín	Formát:		8 A4
Název akce:	Hodonín - přemostění silnice I/55 - lávka pro cyklisty a chodce		Měřítko:	1:500
			Účel:	PDPS
			Čís.zakáz.:	48 - 2020
			Archivní čís.:	17 - 2020
Název přílohy:	VÝSADBOVÁ STUDIE - OSAZOVACÍ PLÁN		Čís.soupravy:	Čís.přílohy:
				04